

---

# Введение

Jabber (он же [XMPP](#)) – протокол мгновенного обмена сообщениями. Ближайшим аналогом джаббера является ICQ. На сервере лаб ТКС boinc.krc.karelia.ru установлен джаббер-сервер, который обеспечивает обмен сообщениями между пользователями, а также функционирование общего чата.

Преимуществами использования локального джаббер-сервера являются:

- Функционирование в условиях отключенного интернета (в свете периодических отключений Петерстара это является актуальным);
- Бóльшая информационная безопасность (информация, передаваемая в сообщениях, не выходит за пределы локальной сети).

## Термины

MUC (Multi-User Chat, он же конференция, он же групповой чат) – это организация общения нескольких человек.

Ростер – в терминологии джаббера это список контактов.

## Подключение

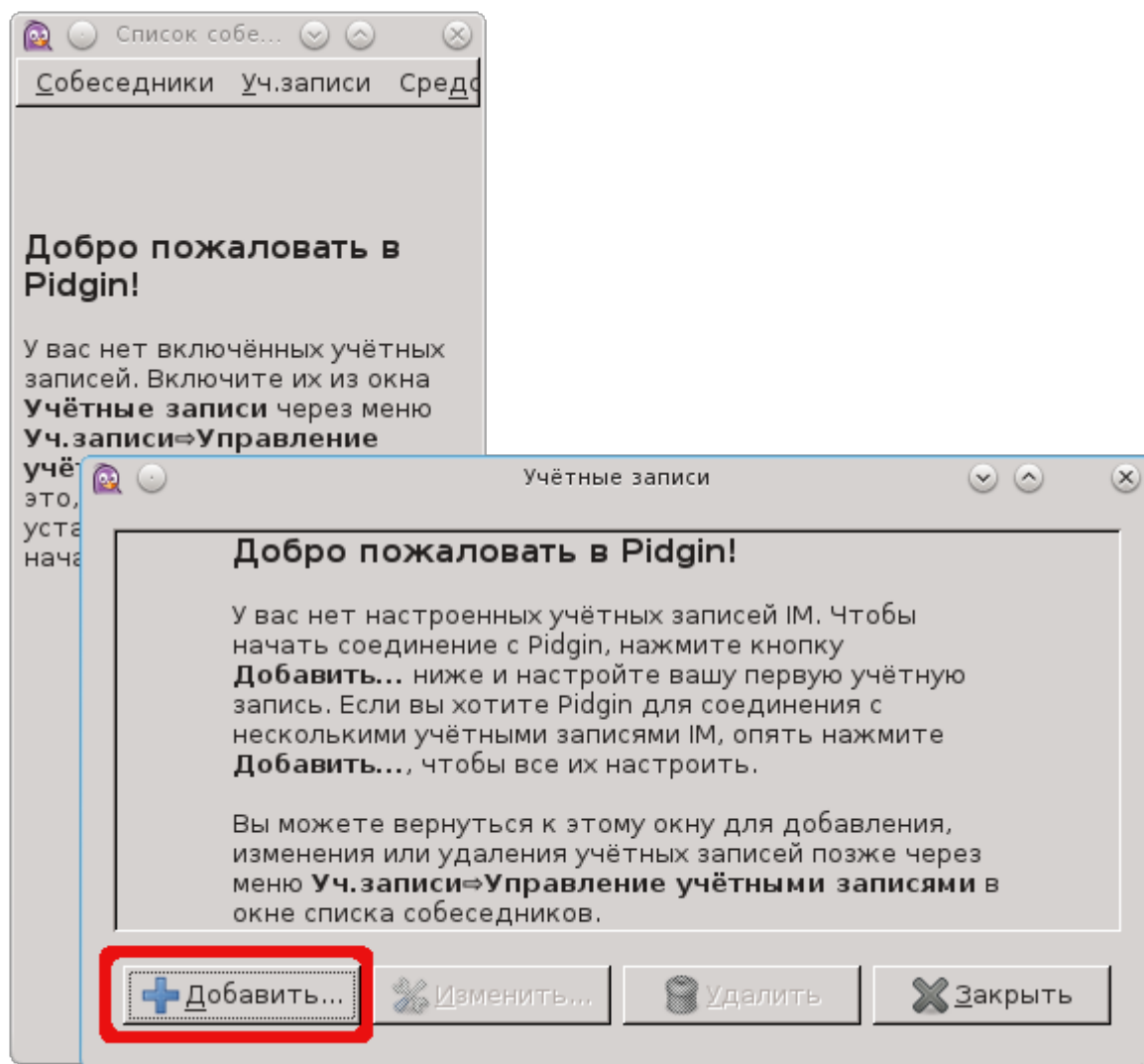
Подключиться к серверу можно с помощью любого джаббер-клиента. Для подключения к джаббер-серверу boinc.krc.karelia.ru следует использовать логин и пароль от учетной записи пользователя на вычислительном кластере КарНЦ РАН.

Ниже приведены инструкции для двух клиентов: Psi+ и pidgin. Другие клиенты настраиваются аналогично.

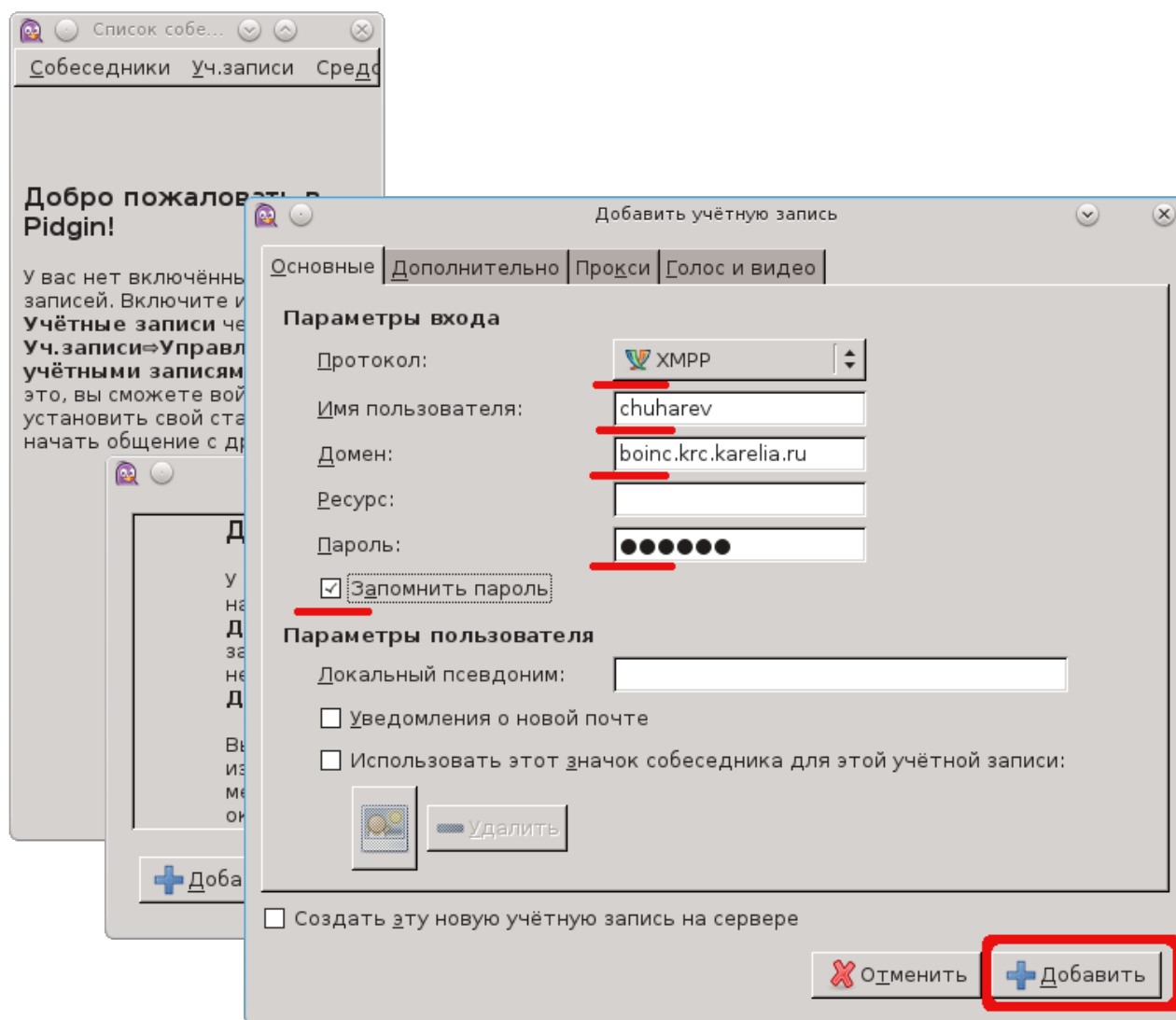
### Pidgin

Для того, чтобы подключиться к серверу с помощью pidgin'a нужно выполнить следующие действия:

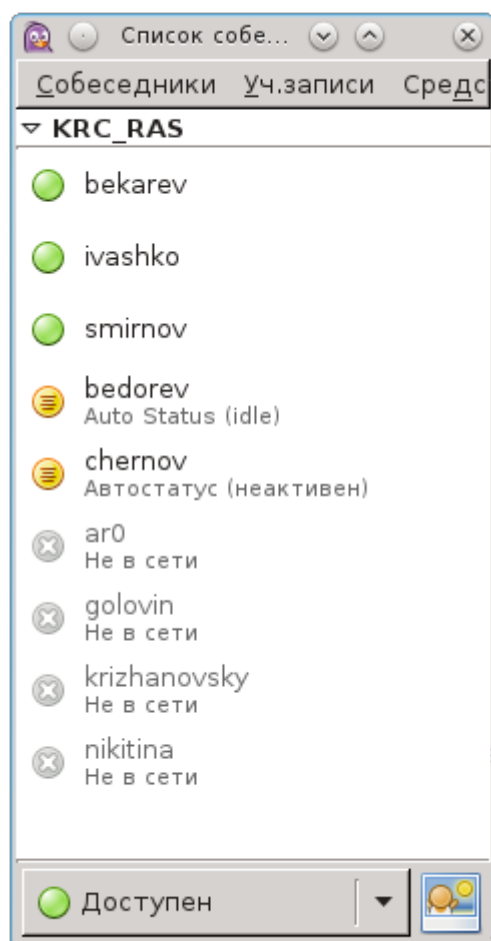
1. Запустить pidgin. При первом запуске программа предложит создать учетную запись. Нужно щелкнуть «Добавить»
-



2. В открывшемся окне нужно заполнить данные своей учётной записи. В графе Protocol следует указать XMPP, в графе Domain – boinc.krc.karelia.ru, Username – логин пользователя на кластере, Password – пароль пользователя на кластере. Также рекомендуется поставить галочку напротив поля «Запомнить пароль»



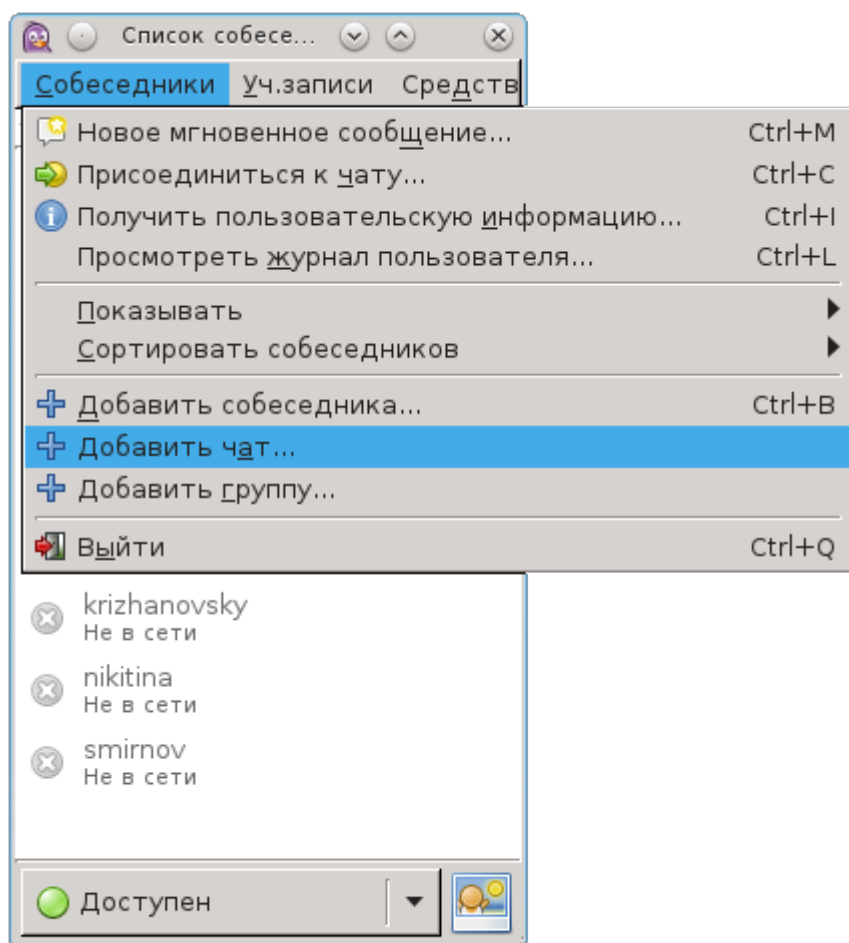
3. В ответ на предупреждение о неизвестном сертификате нужно щелкнуть **Ассерп** (Принять). После этого вы подключитесь к серверу. Контакт-лист формируется автоматически (все сотрудники ИПМИ пользующиеся джаббером сразу попадают в список контактов).



## Multi User Chat

Чтобы подключиться к общему чату (Multi User Chat) нужно выполнить следующие действия:

1. Зайти в меню «Собеседники», выбрать пункт «Добавить чат...».
-



2. В открывшемся окне «Добавить чат» нужно заполнить поля как показано на рисунке ниже. Поле пароль заполнять не нужно. Также можно поставить галочки внизу окна

Добавить чат

Введите псевдоним и соответствующую информацию о чате, который вы хотели бы добавить в список собеседников.

Учётная запись:

Комната:

Сервер:

Имя:

Пароль:

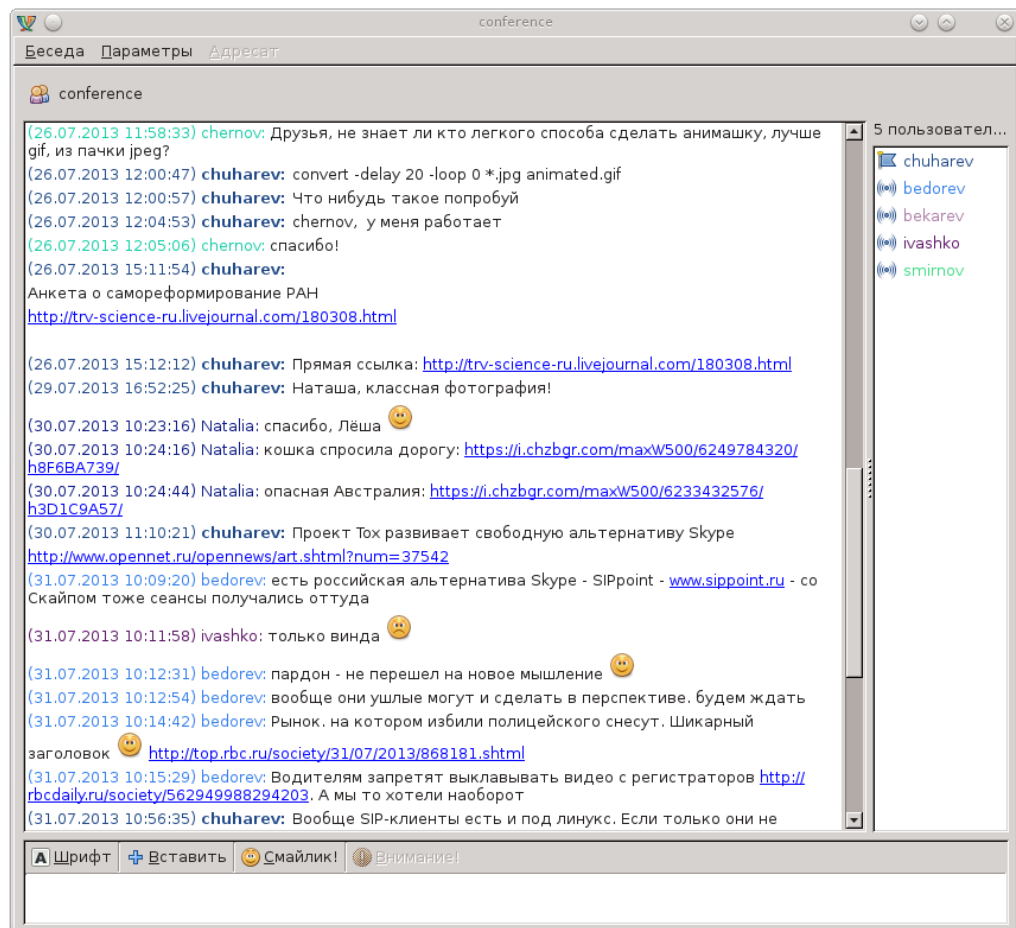
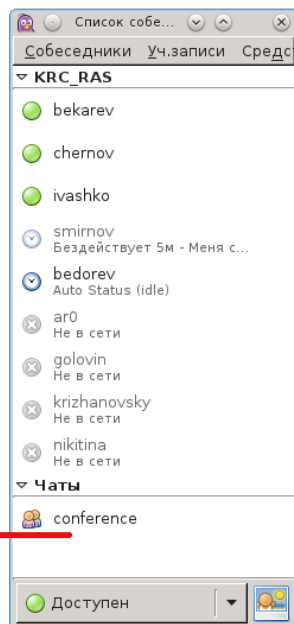
Псевдоним:

Группа:

☒ Автоматически присоединиться, когда подключится учётная запись.

☒ Остаться в чате, после закрытия окна.

3. После этого вы можете пользоваться общим чатом. В контакт-листе появится объект «conference», который является Вашим подключением к MUC



---

4. Если вы хотите получать уведомления о новых сообщениях в конференции, нужно подключить модуль «уведомления о сообщениях» (меню «инструменты»)

## Psi+

**Psi+** – это модификация Jabber-клиента Psi. Главное отличие от Psi, это возможность свернуть конференцию (общий чат) в ростер (список контактов). По своему интерфейсу Psi+ практически не отличается от Psi.

Скачать дистрибутив Psi+ практически для любых платформ можно по этой [ссылке](#)

Для системы OpenSuse данный клиент ставится следующими командами:

Сначала ищем данный клиент в репозитории:

```
$ zypper search psi+
Loading repository data...
Reading installed packages...

S | Name | Summary
| Type |-----+-----
-----+-----
| psi+ | Jabber client using Qt
| package
| psi+-plugins-attentionplugin | Plugin for Psi
| package
| psi+-plugins-autoreplyplugin | Plugin for Psi
| package
| psi+-plugins-birthdayreminderplugin | Plugin for Psi
| package
| psi+-plugins-captchaformsplugin | Plugin for Psi
| package
| psi+-plugins-cleanerplugin | Plugin for Psi
| package
| psi+-plugins-conferenceloggerplugin | Plugin for Psi
| package
| psi+-plugins-contentdownloaderplugin | Plugin for Psi
| package
| psi+-plugins-extendedoptionsplugin | Plugin for Psi
| package
| psi+-plugins-gmailserviceplugin | Plugin for Psi
| package
| psi+-plugins-gnome3supportplugin | Plugin for Psi
| package
| psi+-plugins-gnupgplugin | Plugin for Psi
| package
| psi+-plugins-historykeeperplugin | Plugin for Psi
| package
| psi+-plugins-icqdieplugin | Plugin for Psi
```

---

---

```

| package
| psi+-plugins-imageplugin          | Plugin for Psi
| package
| psi+-plugins-juickplugin          | Plugin for Psi
| package
| psi+-plugins-otrplugin            | Plugin for Psi
| package
| psi+-plugins-pepchangenotifyplugin | Plugin for Psi
| package
| psi+-plugins-psimediaplugin       | Audio/Video Plugin for psi-like
im clients | package
| psi+-plugins-qipxstatusesplugin    | Plugin for Psi
| package
| psi+-plugins-screenshotplugin      | Plugin for Psi
| package
| psi+-plugins-skinsplugin           | Plugin for Psi
| package
| psi+-plugins-stopspamplugin        | Plugin for Psi
| package
| psi+-plugins-storagenotesplugin    | Plugin for Psi
| package
| psi+-plugins-translateplugin       | Plugin for Psi
| package
| psi+-plugins-videostatusplugin     | Plugin for Psi
| package
| psi+-plugins-watcherplugin         | Plugin for Psi
| package

```

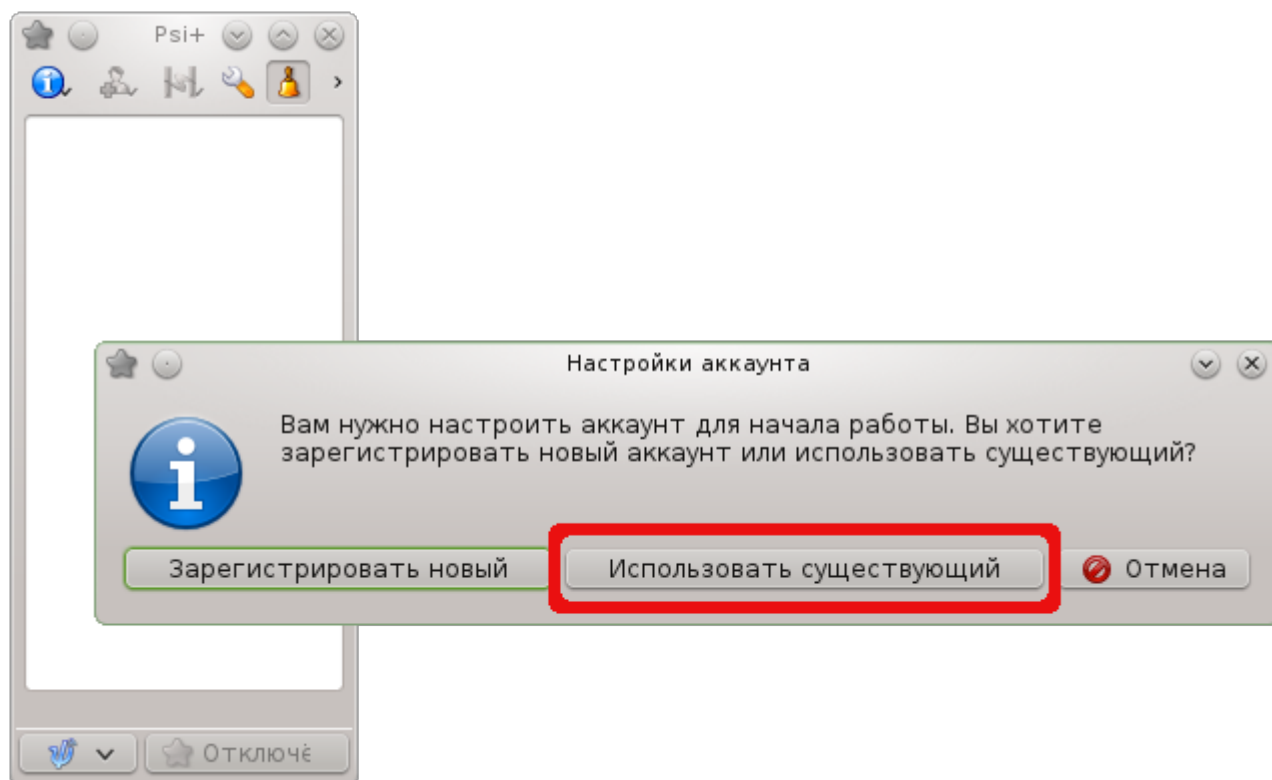
Затем устанавливаем его и плагин расширенных настроек.

```
sudo zypper install psi+ psi+-plugins-extendedoptionsplugin
```

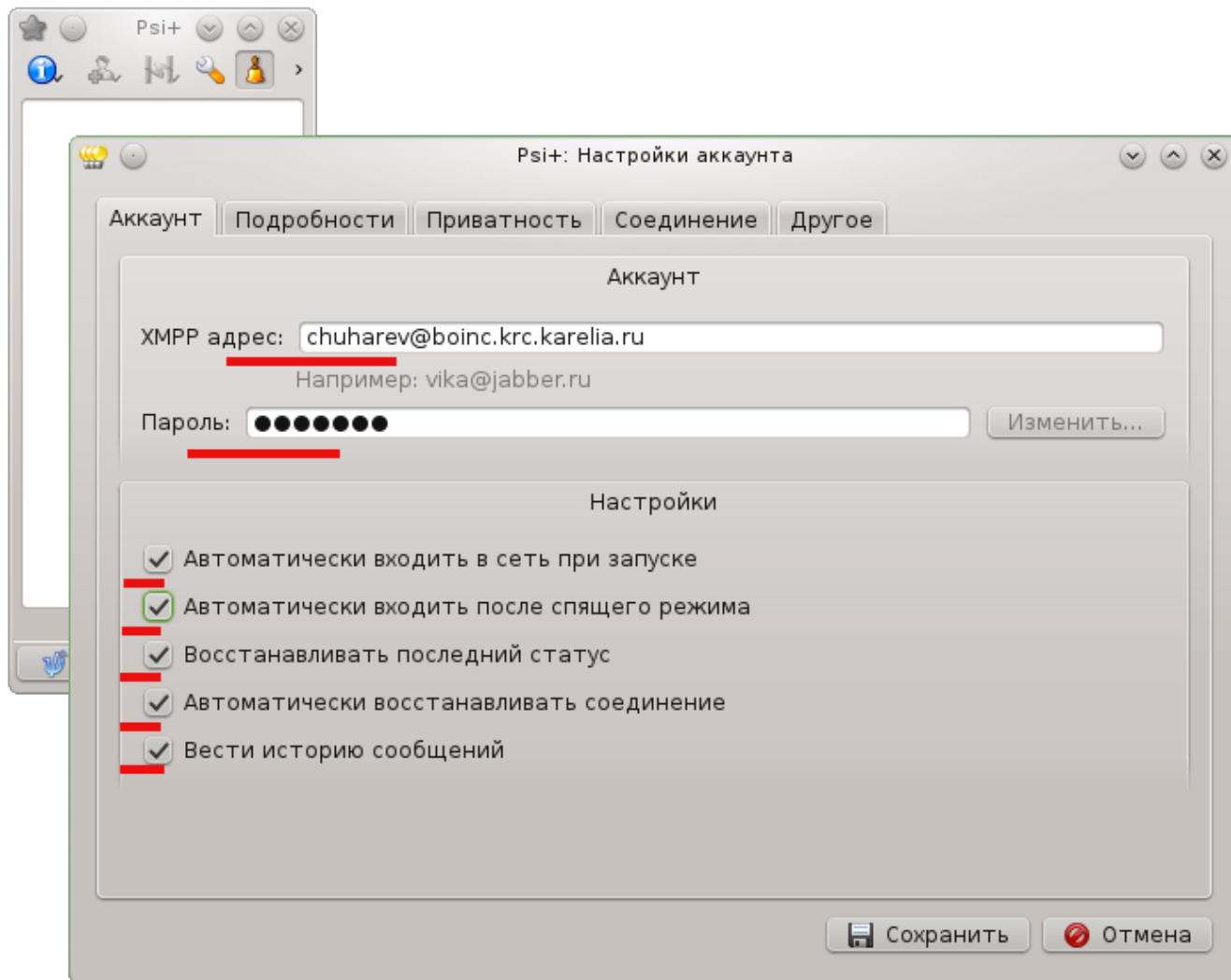
## Подключение к серверу

При первом запуске Psi+ спросит пользователя, о том к какому аккаунту (учетной записи) нужно подключаться. Следует выбрать «Использовать существующий», поскольку учетные записи уже созданы на сервере.

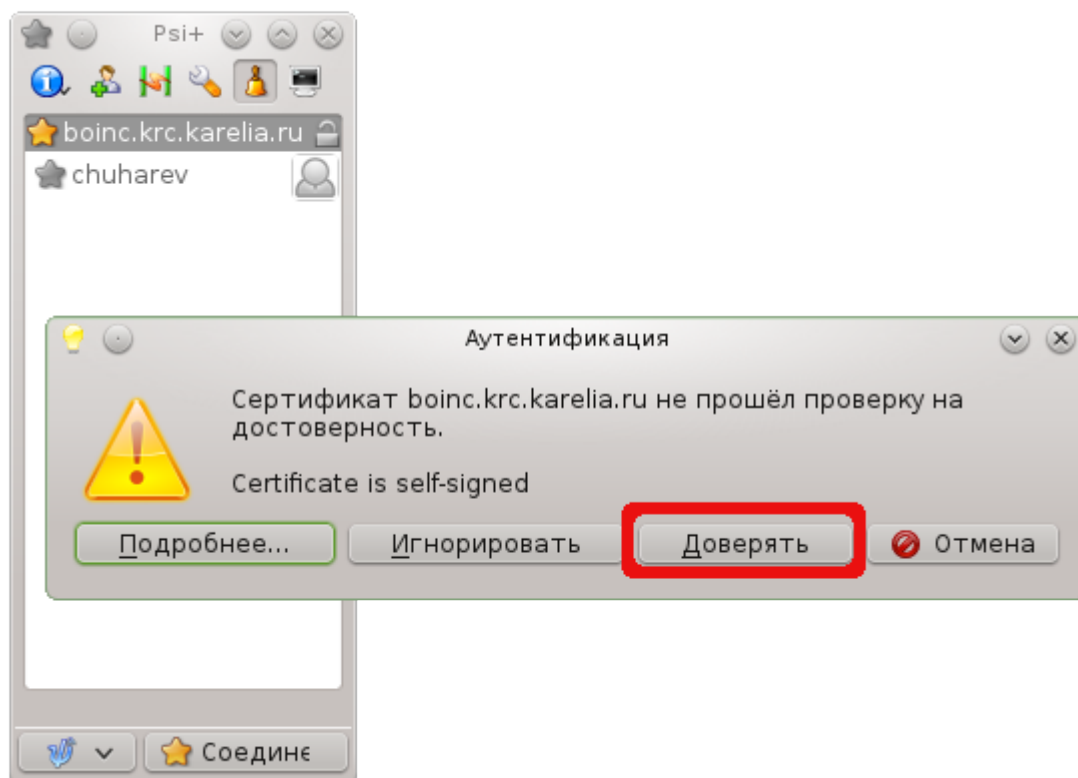




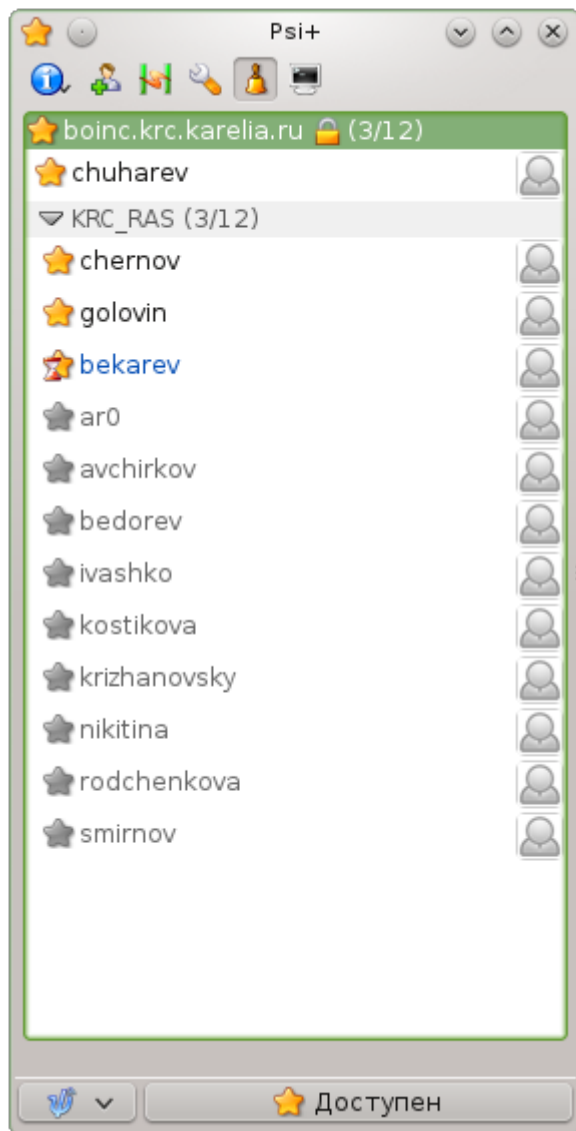
В открывшемся окне «Настройки аккаунта» нужно заполнить поле «XMPP адрес» и пароль. На рисунке ниже приведен пример. Логин и пароль такие же как и на вычислительном кластере КарНЦ РАН. Также можно поставить соответствующие галочки. После это щелкнуть на «Сохранить»



Далее, при первом подключении к серверу Psi+ выдаст предупреждение о самоподписанном сертификате. Нужно щелкнуть «Доверять»



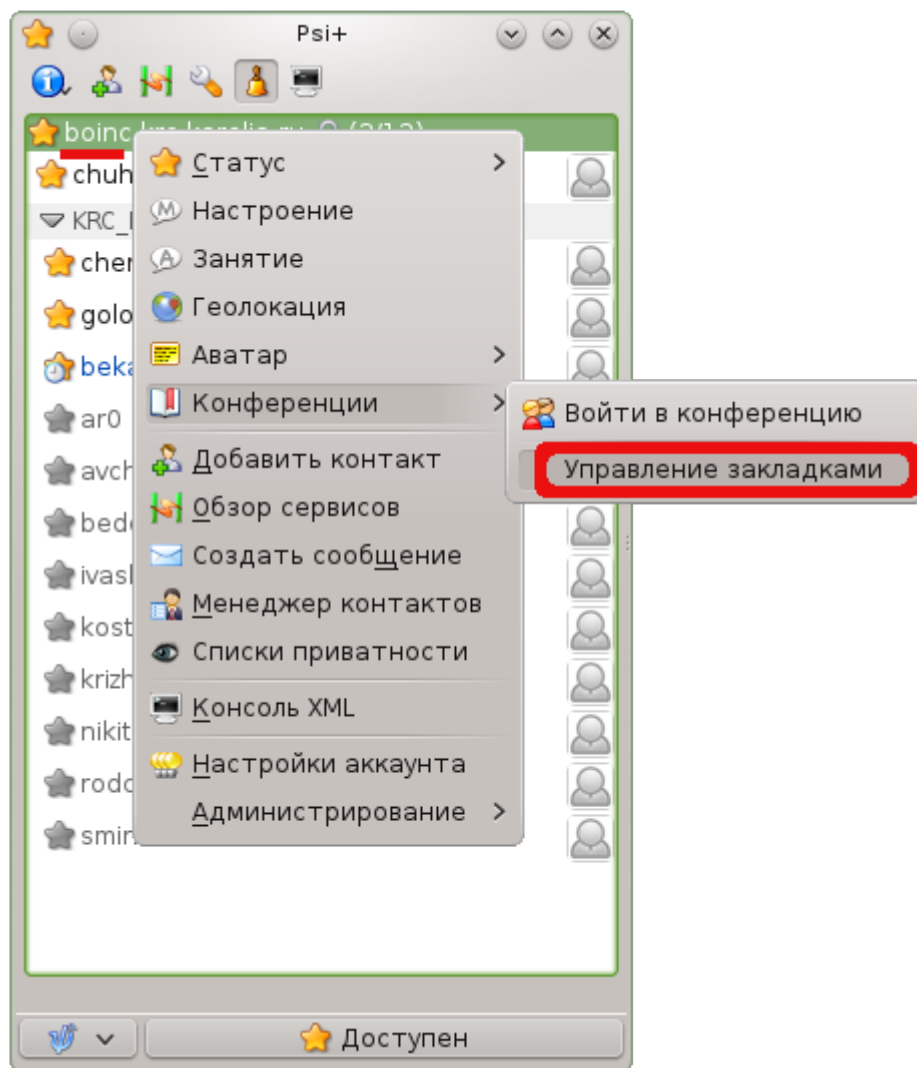
Psi+ подключен к серверу и готов к работе. Можно отправлять сообщения коллегам. Контакт-лист формируется автоматически (все сотрудники ИПМИ пользующиеся джаббером сразу попадают в список контактов).



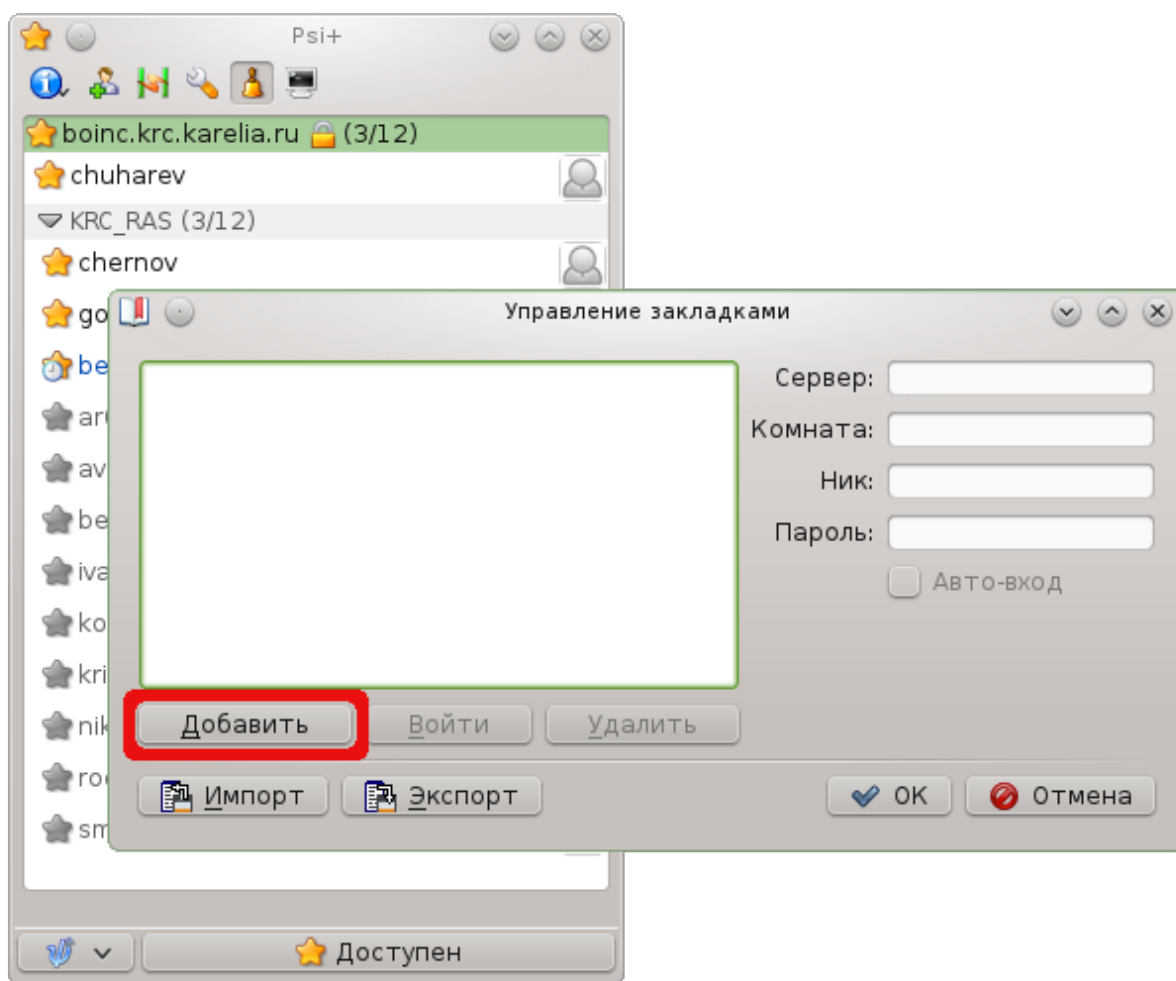
## Подключение к групповому чату

Чтобы подключиться к групповому чату, нужно выполнить следующие действия:

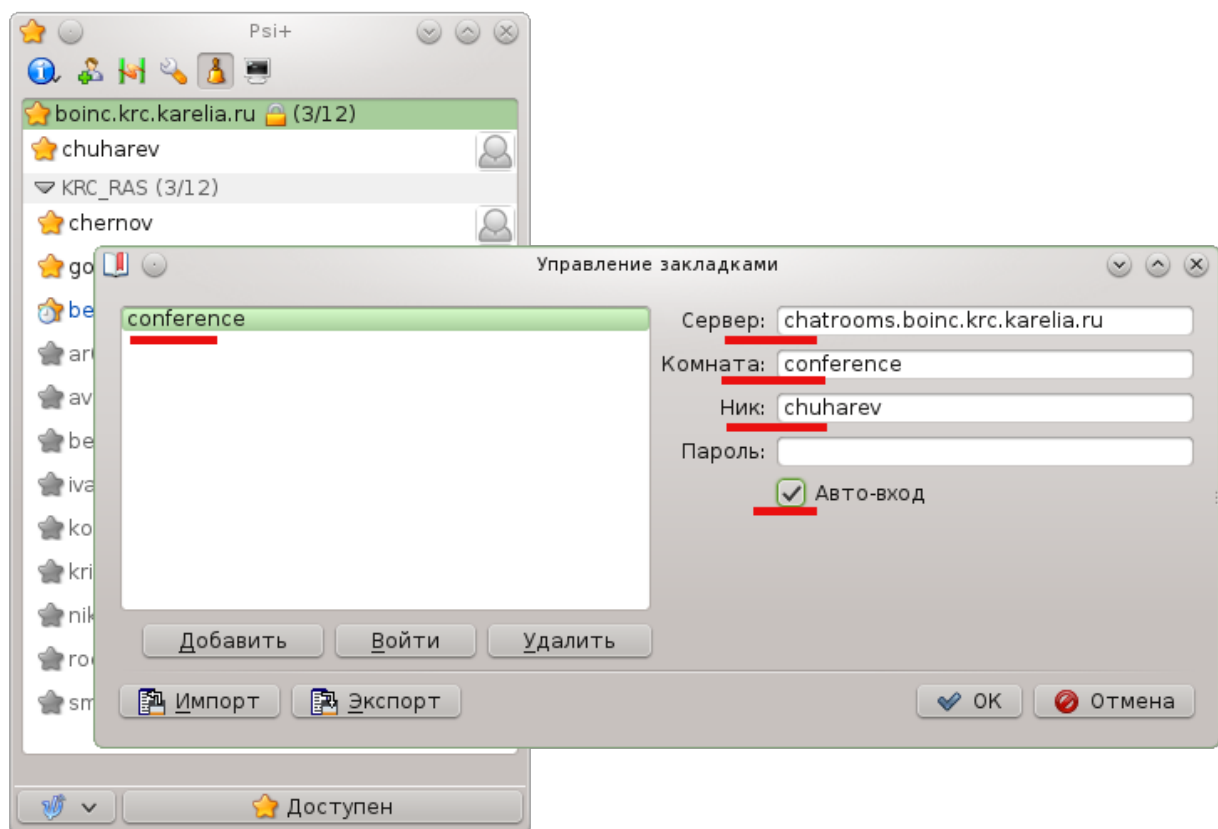
1. Щелкнуть правой клавишей мыши по названию аккаунта, выбрать «Конференции», и далее «Управление закладками»



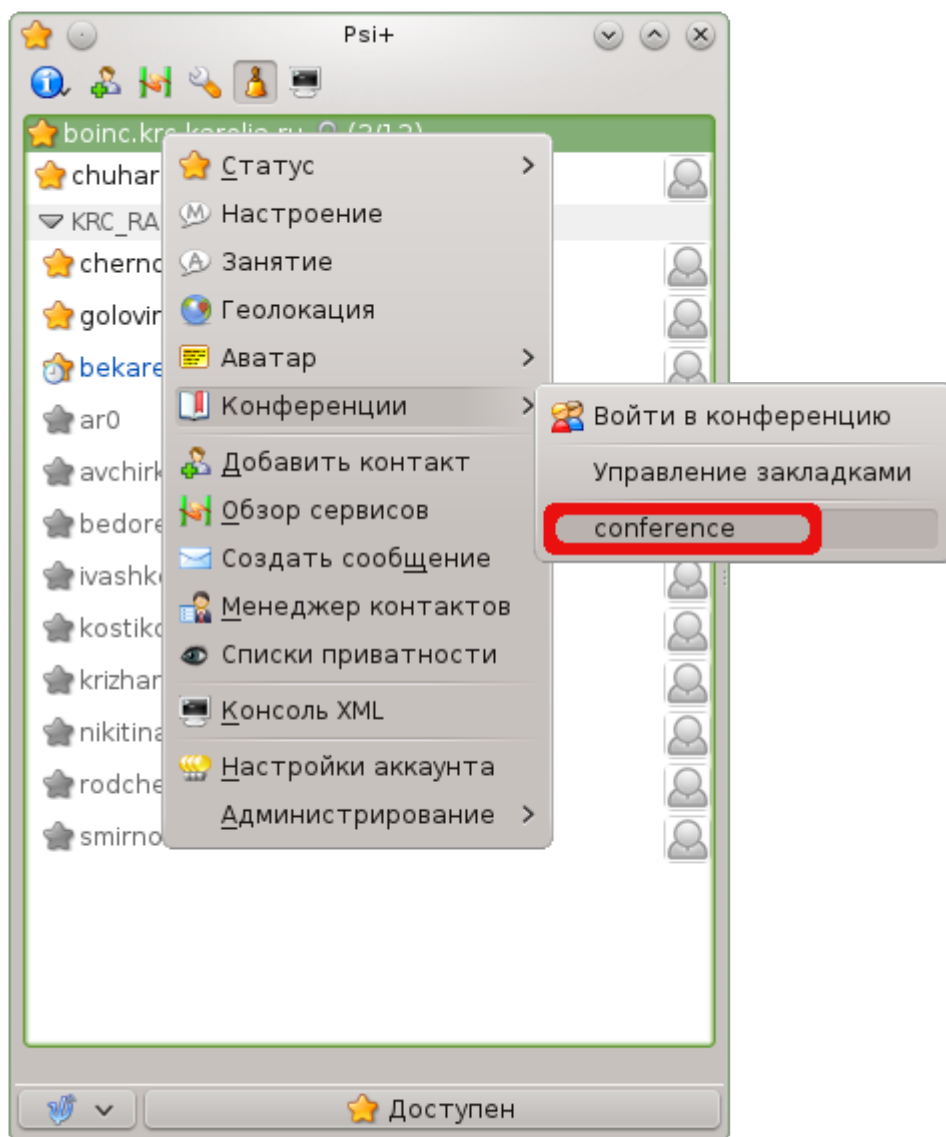
2. В окне «Управление закладками» нужно нажать кнопку «Добавить».



3. В вновь созданной закладке нужно заполнить поля, как показано на рисунке ниже. Также нужно щелкнуть «Авто-вход»

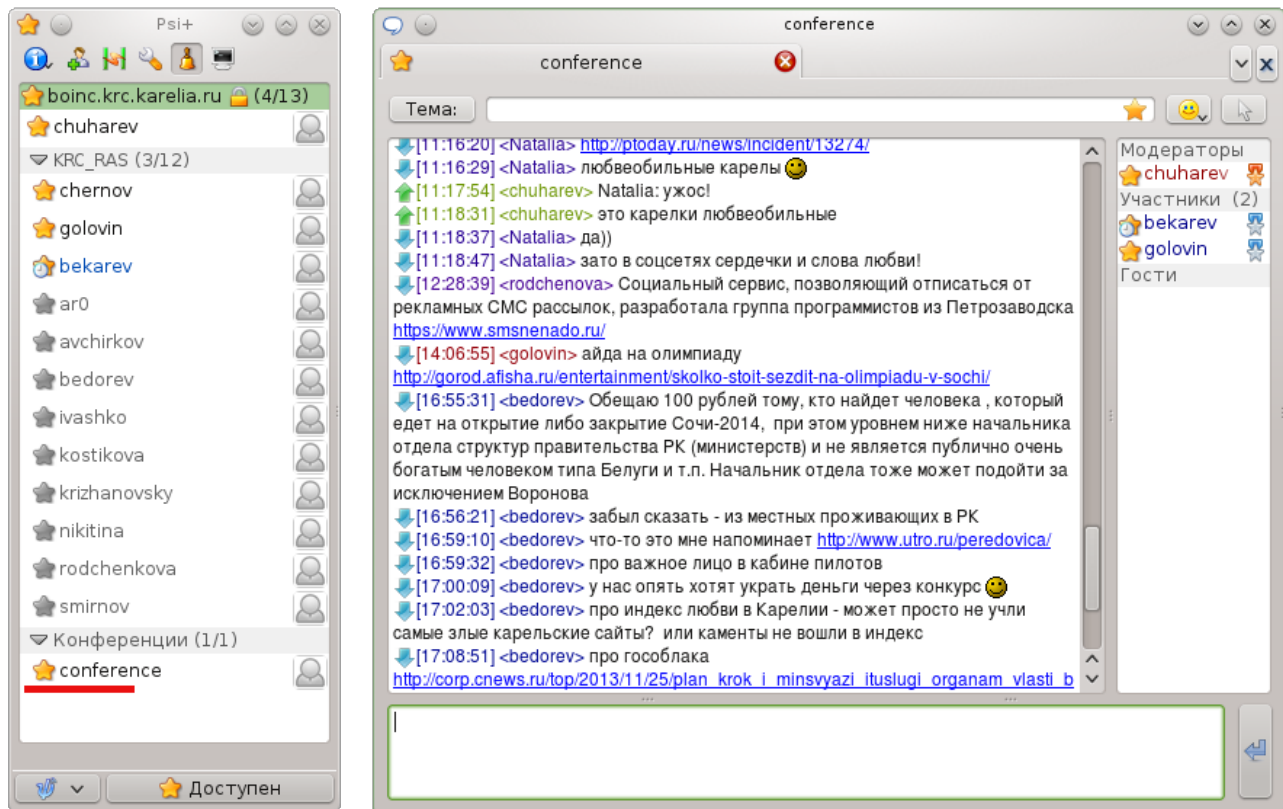


3. Теперь у вас появилась закладка через которую можно войти в конференцию



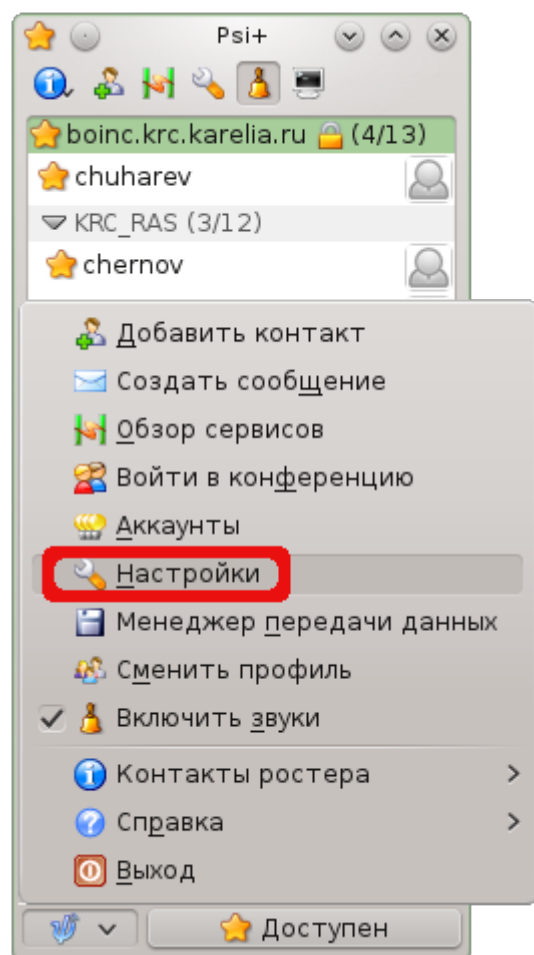
Открытое окно конференции показано ниже.



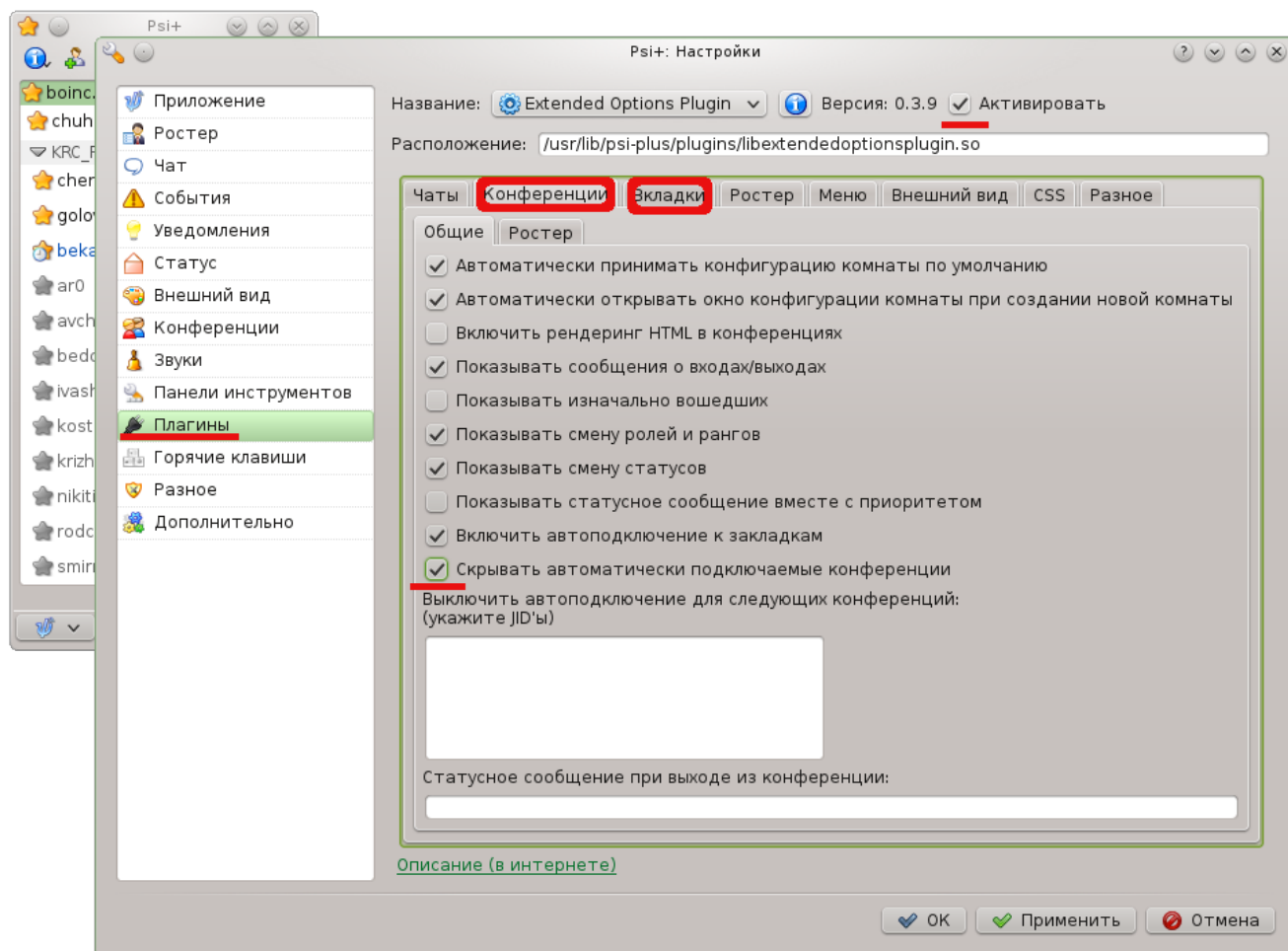


## Рекомендованные настройки Psi+

Настройки редактируются в меню «Настройки»



В разделе «Плагины» рекомендуется активировать плагин «Extended Options».



Далее в этом плагине рекомендуется поставить следующие настройки:

Конференции → Общие → Скрывать автоматически подключаемые конференции

Конференции → Вкладки → Скрывать вкладки при закрытии окна чата

Удалить галочку:

Конференции → Вкладки → Показывать кнопки закрытия на вкладках

В меню «чат» снять галочку:

Чат → Показывать дополнительные кнопки вкладок